



โรงเรียน ปิยะวิทยาวัดชนม์ เทคโนโลยีธุรกิจ

YAPIWAT TECHNO BUSINESS



รางวัลนวัตกรรมแห่งชาติ ประจำปี 2550

สำนักงานนวัตกรรมแห่งชาติ กระทรวงวิทยาศาสตร์และเทคโนโลยี

วิธีปฏิบัติที่เป็นแบบอย่างที่ดีเยี่ยม

ติดต่อประสานกับสถานประกอบการ ขอโควตาทุนการศึกษา



จัดสรรและมอบทุนการศึกษาให้กับนักเรียนที่ประสงค์ขอทุนสาขาวิชาธุรกิจค้าปลีก



จัดหลักสูตรการเรียนการสอนรูปแบบทวิภาคี แบบ Block Course (3 เดือน) การเรียนภาคทฤษฎีและฝึกปฏิบัติงานจริง



ทำความร่วมมือระหว่างโรงเรียนฯกับสถานประกอบการ

ในการให้รายได้ระหว่างที่นักเรียนฝึกปฏิบัติงาน

วิธีปฏิบัติที่เป็นแบบอย่างที่ดีเยี่ยม



จัดหาและคัดเลือกผู้เชี่ยวชาญที่มีประสบการณ์ตรงและเชี่ยวชาญเฉพาะด้าน
จากสถานประกอบการ ให้ความรู้ที่อิงตามมาตรฐานอาชีพของผู้เรียนโดยตรง



ส่งต่อนักเรียนสู่สถาบันอุดมศึกษา



ส่งต่อนักเรียนสู่สถานประกอบการชั้นนำ

โครงสร้างขององค์กร

ขนาดของข้อมูล / รายละเอียด

หมายเหตุ การจัดทำ **Presentation** ต้องลำดับและสอดคล้องกับเนื้อหาใน **Full Paper**

วิสัยทัศน์ (Vision)

“เป็นสถาบันการศึกษาชั้นนำในการผลิตบุคลากร ที่เน้นการเรียนรู้ภาคทฤษฎีควบคู่ไปกับภาคปฏิบัติ เพื่อให้ได้พนักงานที่มีประสิทธิภาพ และประสิทธิผลตรงตามความต้องการของภาคธุรกิจในประเทศไทย”

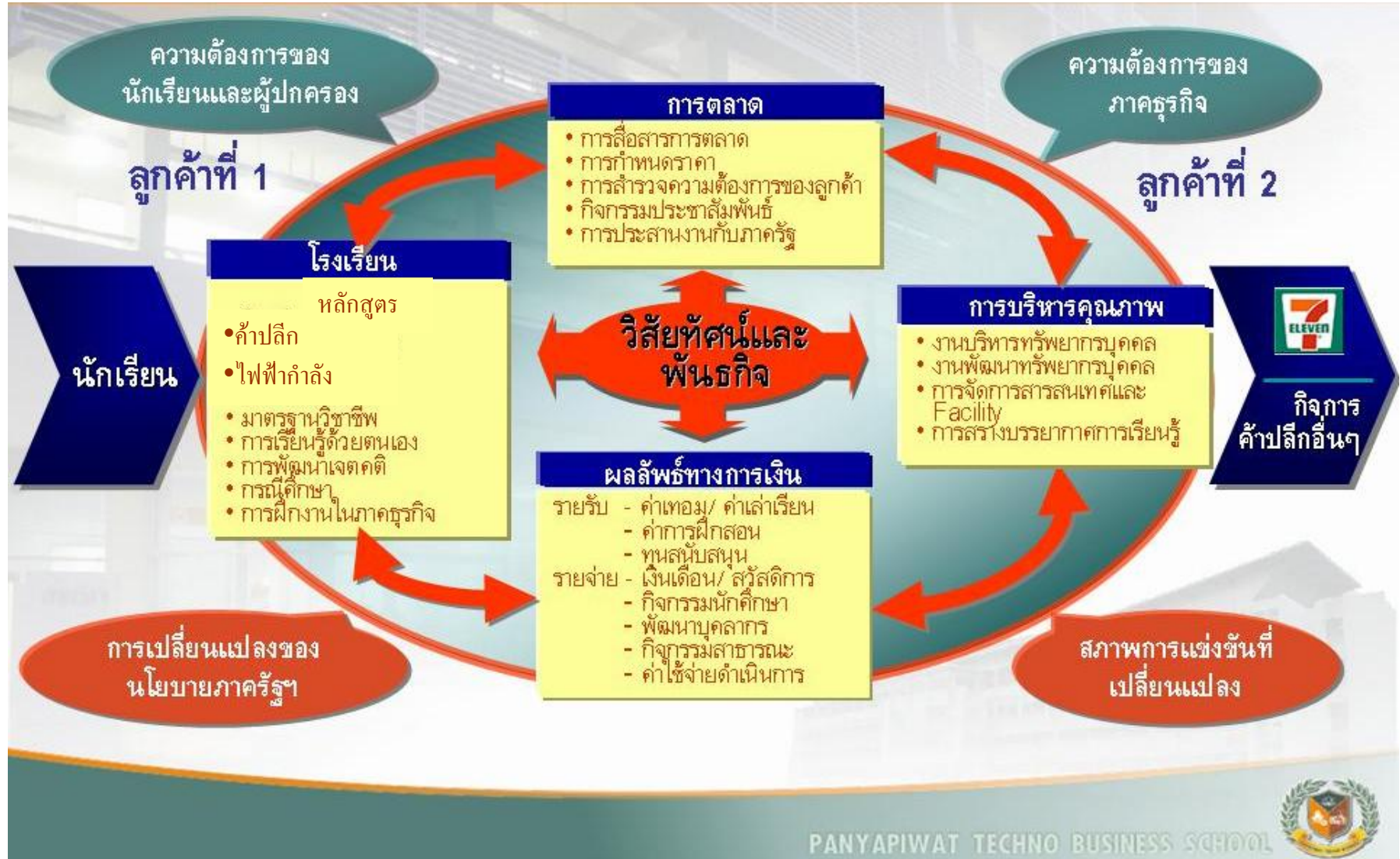
พันธกิจ (Mission)

1. ผลิตผู้สำเร็จการศึกษาที่ตรงกับความต้องการของภาคธุรกิจ มุ่งเน้นการผลิตบุคลากรคุณภาพ มีคุณธรรม จริยธรรม ในสาขาวิชาตามปริมาณและพื้นที่ที่ภาคธุรกิจต้องการ
2. ดำเนินการด้านการตลาดและประชาสัมพันธ์ เพื่อให้เป็นองค์กรที่มีชื่อเสียงเป็นที่ยอมรับของสังคม
3. จัดการศึกษาในระบบทวิภาคีด้วยหลักสูตรที่เน้นสมรรถนะ เพื่อสร้างคุณค่าทางการศึกษาให้แก่ผู้เรียน สถานประกอบการ ชุมชนและสังคม
4. พัฒนาระบบการจัดการเรียนการสอนทั้งในห้องเรียน และผ่านระบบสื่อสารทางไกลให้มีประสิทธิภาพ ด้วยระบบเทคโนโลยีที่ทันสมัย
5. สร้างพันธมิตรกับสถาบันทางการศึกษา เพื่อเป็นเครือข่ายในการผลิตบุคลากรที่มีคุณภาพต่อภาคธุรกิจ
6. บริหารการศึกษาโดยใช้เกณฑ์มาตรฐาน สมศ. และแนวทางของ TQM อย่างมีประสิทธิภาพและประสิทธิผล
7. สร้างบรรยากาศที่เอื้ออำนวยต่อการพัฒนาครู บุคลากร และผู้บริหารโรงเรียน อย่างต่อเนื่อง เพื่อมุ่งสู่องค์กรแห่งการเรียนรู้ (Learning Organization) โดยใช้เกณฑ์รางวัล TQA

รูปแบบการจัดการในอดีต



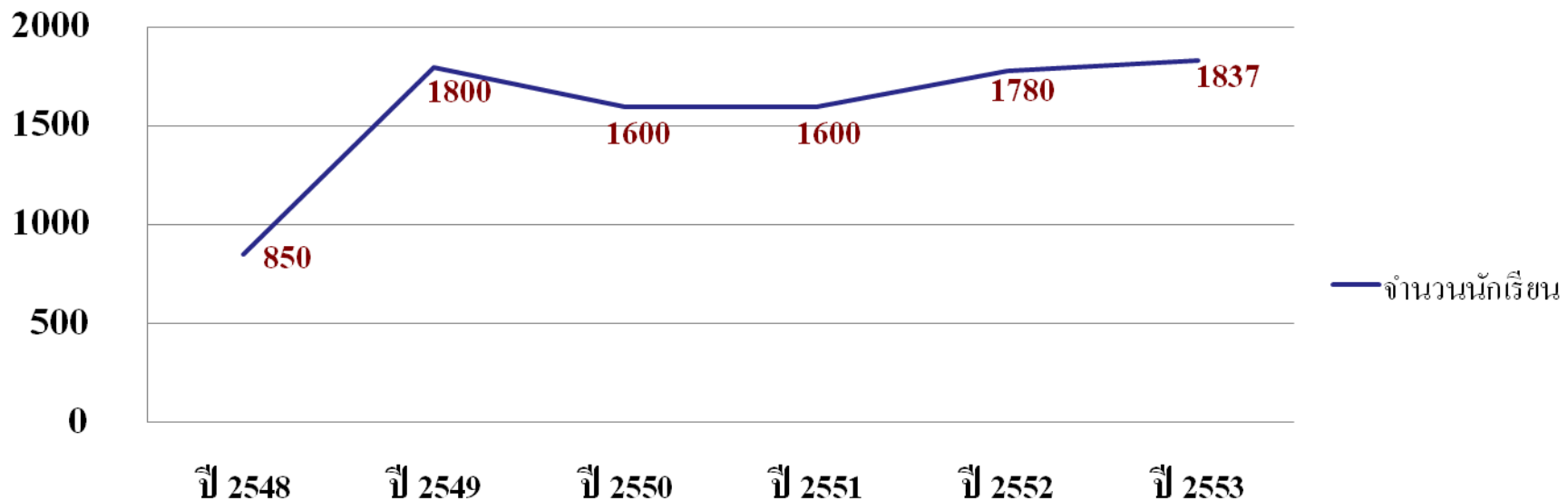
รูปแบบการจัดการปัจจุบัน



การดำเนินงาน

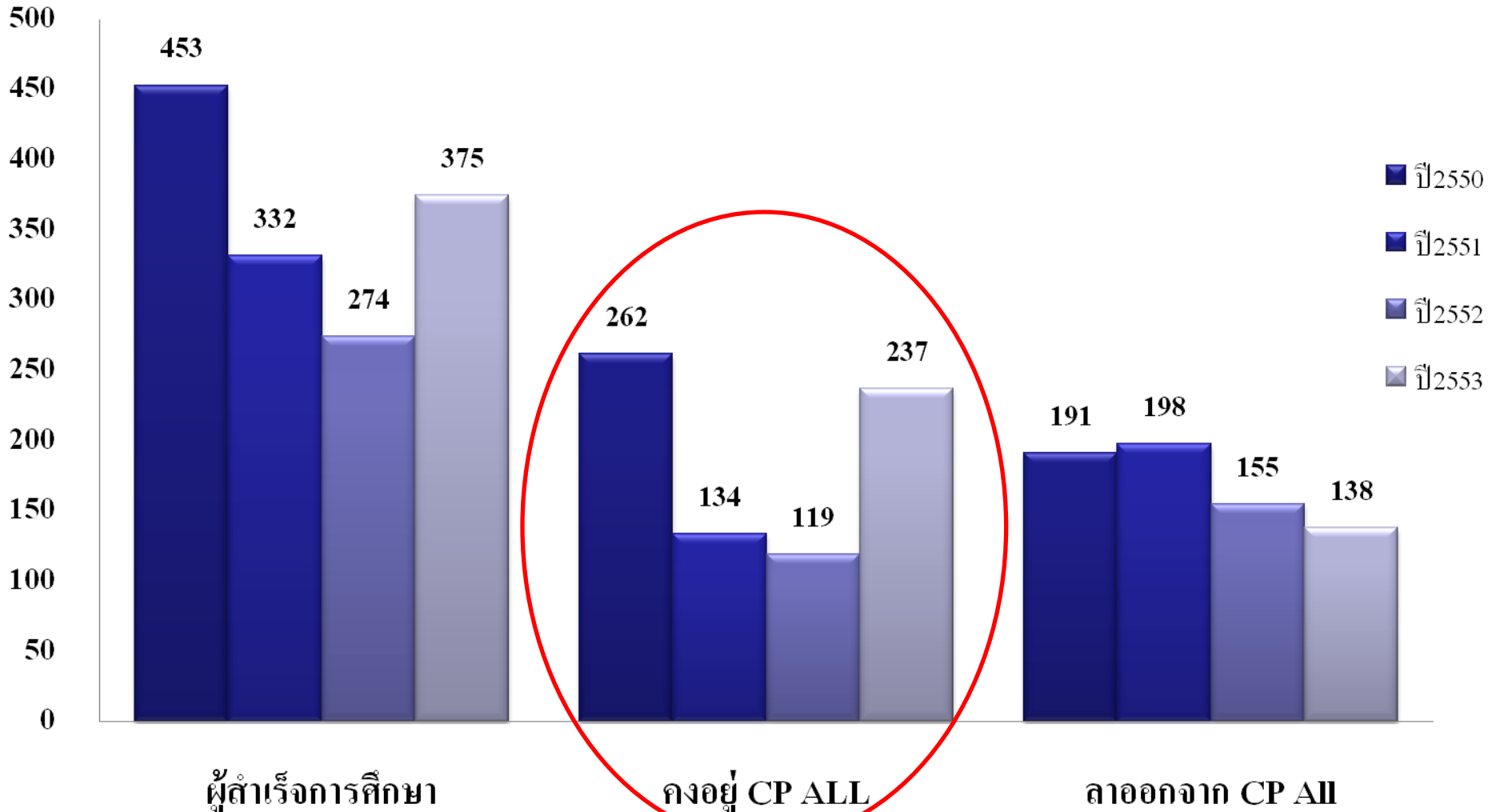
องค์กรทางการศึกษา	จำนวนนักเรียน					
	2548	2549	2550	2551	2552	2553
โรงเรียนปัญญาวิวัฒน์ เทคโนโลยี	850	1,800	1,600	1,600	1,780	1,837

จำนวนนักเรียน



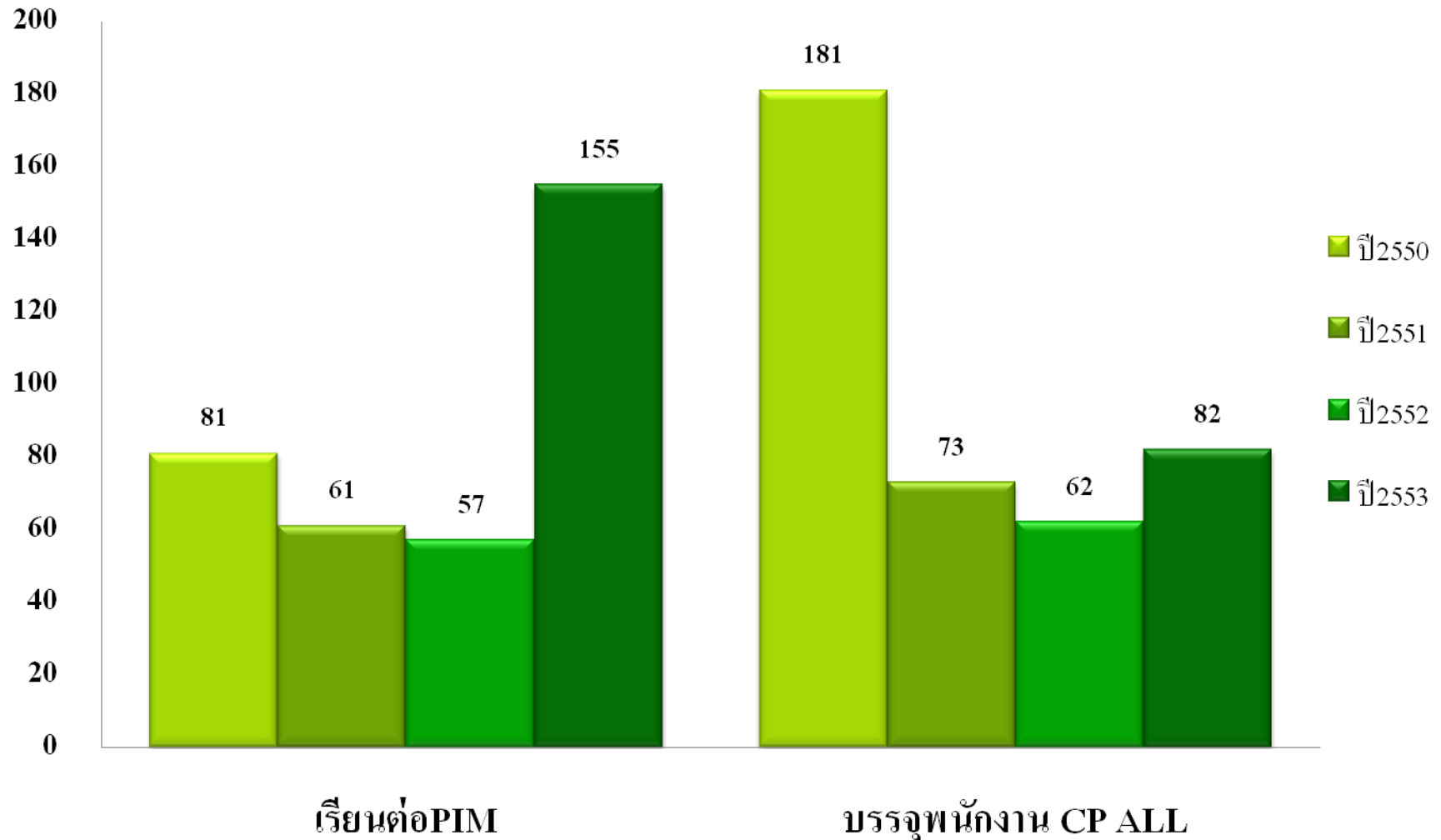
อัตราการคงอยู่กับ CP ALL

จำนวน(คน)



อัตราการคงอยู่กับ CP ALL

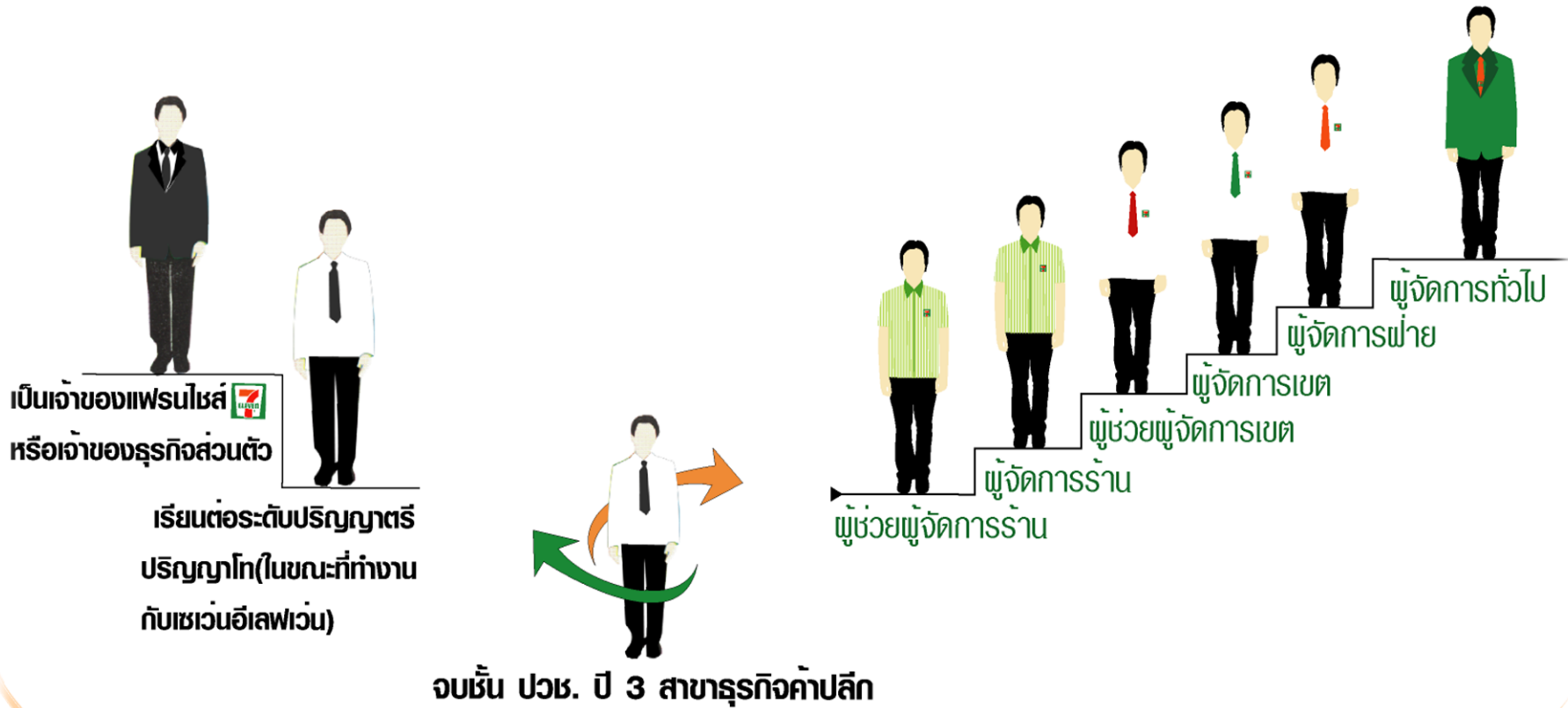
จำนวน(คน)



จุดปรับปรุงเพื่อเพิ่มโอกาสทางการศึกษา



อนาคตอันสดใส ด้วยทางเลือกที่หลากหลาย



โมเดลความสำเร็จ และความยั่งยืน



จบการนำเสนอ

ขอบคุณครับ