

1. บทสรุปของผู้บริหาร

โรงเรียนปัญญาภิวัฒน์ เทคโนโลยี เป็น
สถาบันการศึกษา เปิดสอนระดับ
อาชีวศึกษา หลักสูตรระดับประกาศนียบัตร
วิชาชีพ (ปวช.) ประเภทวิชาพาณิชยกรรม
สาขาวิชาพาณิชยการสาขางานธุรกิจค้าปลีก
จัดการเรียนการสอนในรูปแบบทวิภาคี
(Dual Vocational Training : DVT)



1. บทสรุปของผู้บริหาร

การพัฒนาหลักสูตรฐานสมรรถนะสาขางานธุรกิจค้าปลีก ระดับ ปวช. ภายใต้หลักเกณฑ์การใช้หลักสูตรของสำนักคณะกรรมการการอาชีวศึกษา (สอศ.) โดยนำกรอบคุณวุฒิแห่งชาติ (National Qualification Framework : NQF) ระดับ 1 – 3 ของสภาการศึกษา ที่ได้ยกร่างขึ้นมาใช้เป็นแนวทางในการกำหนดมาตรฐานสมรรถนะ (Competency Standard) อาชีพธุรกิจค้าปลีกประเภทร้านสะดวกซื้อ (Convenience Store) ด้วยการวิเคราะห์อาชีพ (Occupational Analysis) โดยใช้เทคนิคการวิเคราะห์หน้าที่ (Functional Analysis Technique) กำหนดหน่วยสมรรถนะ (Unit of Competence) และสมรรถนะย่อย (Element of Competence) ภายใต้การกำกับดูแล การวิพากษ์ การแสดงความคิดเห็น การยอมรับ ความร่วมมือจากผู้เชี่ยวชาญด้านการศึกษาและผู้เชี่ยวชาญจากสถานประกอบการด้านค้าปลีกของประเทศไทย



vision

เป็นสถาบันการศึกษาชั้นนำในการผลิตบุคลากรที่เน้นการเรียนรู้ภาคทฤษฎีควบคู่ไปกับภาคปฏิบัติ เพื่อให้ได้พนักงานที่มีประสิทธิภาพและประสิทธิผลตรงตามความต้องการของภาคธุรกิจในประเทศไทย

Mission

1. ผลิตผู้สำเร็จการศึกษาที่ตรงกับความต้องการของภาคธุรกิจ มุ่งเน้นการผลิตบุคลากรคุณภาพ มีคุณธรรมจริยธรรมในสาขาวิชาตามปริมาณ และพื้นที่ที่ภาคธุรกิจต้องการ
2. ดำเนินการด้านการตลาดและประชาสัมพันธ์ เพื่อให้เป็นที่ยอมรับที่มีชื่อเสียงเป็นที่ยอมรับของสังคม
3. จัดการศึกษาในระบบทวิภาคีด้วยหลักสูตรที่เน้นสมรรถนะ เพื่อสร้างคุณค่าทางการศึกษาให้แก่ผู้เรียน สถานประกอบการ ชุมชนและสังคม
4. พัฒนาระบบการจัดการเรียนการสอนทั้งในห้องเรียน และผ่านระบบสื่อสารทางไกลให้มีประสิทธิภาพด้วยระบบเทคโนโลยีที่ทันสมัย
5. สร้างพันธมิตรกับสถาบันการศึกษา เพื่อเป็นเครือข่ายในการผลิตบุคลากรที่มีคุณภาพต่อภาคธุรกิจ
6. บริหารการศึกษาโดยใช้เกณฑ์มาตรฐาน สมศ.และแนวทางของ TQM อย่างมีประสิทธิภาพและประสิทธิผล
7. สร้างบรรยากาศที่เอื้ออำนวยต่อการพัฒนาครู บุคลากร และผู้บริหารโรงเรียนอย่างต่อเนื่องเพื่อมุ่งสู่องค์กรแห่งการเรียนรู้ (Learning Organization) โดยใช้เกณฑ์รางวัล TQA

วัตถุประสงค์

- เพื่อจัดการศึกษาในระดับประกาศนียบัตรวิชาชีพ (ปวช.) ในสาขาวิชา
ธุรกิจค้าปลีก และสาขาวิชาไฟฟ้า กำลังเพื่อผลิตบุคลากรที่มีคุณภาพ และ
พร้อมที่จะร่วมงานกับหน่วยงานกับหน่วยงานต่างๆ ในกลุ่มบริษัทเจริญ
โภคภัณฑ์ , บริษัท ซีพี ออลล์ จำกัด (มหาชน) และบริษัทอื่นๆ
- เพื่อส่งเสริมและถ่ายทอดความรู้ ทางด้านการบริหารจัดการและการ
ธุรกิจค้าปลีกจากประสบการณ์ของเราให้กับสังคม ชุมชน ธุรกิจขนาด
ย่อม สถาบันการศึกษาอื่นๆในรูปแบบของการสัมมนา การจัดอบรม
หลักสูตรระยะสั้น ฯลฯ

ความคาดหวังของลูกค้า



กระบวนการและวิธีปฏิบัติในอดีต



ใช้หลักสูตรแกนกลาง(สอศ.)

- แบบ Supply Driven
- Content Based



การฝึกงานในสถาน ประกอบการ



การประเมินการศึกษาและฝึก อาชีพ

PTB Learning System

1 Academic Year : 4 Quarters

Group

1st Semester

2nd Semester

**1st Quarter
(3 months)**

**2nd Quarter
(3 months)**

**3rd Quarter
(3 months)**

**4th Quarter
(3 months)**

Group A

Apprentice

Study

Apprentice

Study

Group B

Study

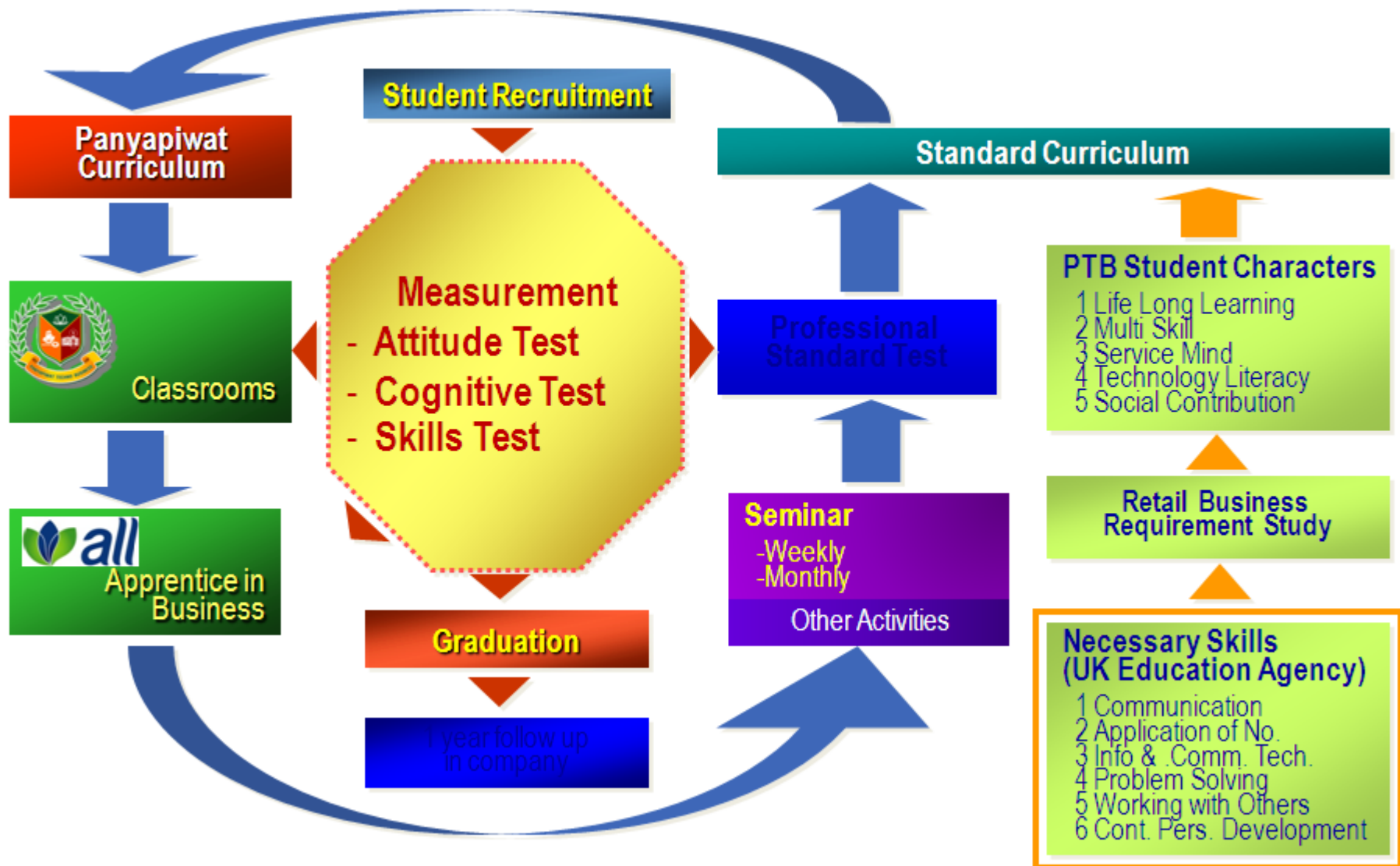
Apprentice

Study

Apprentice

3 academic years to complete vocational certification level

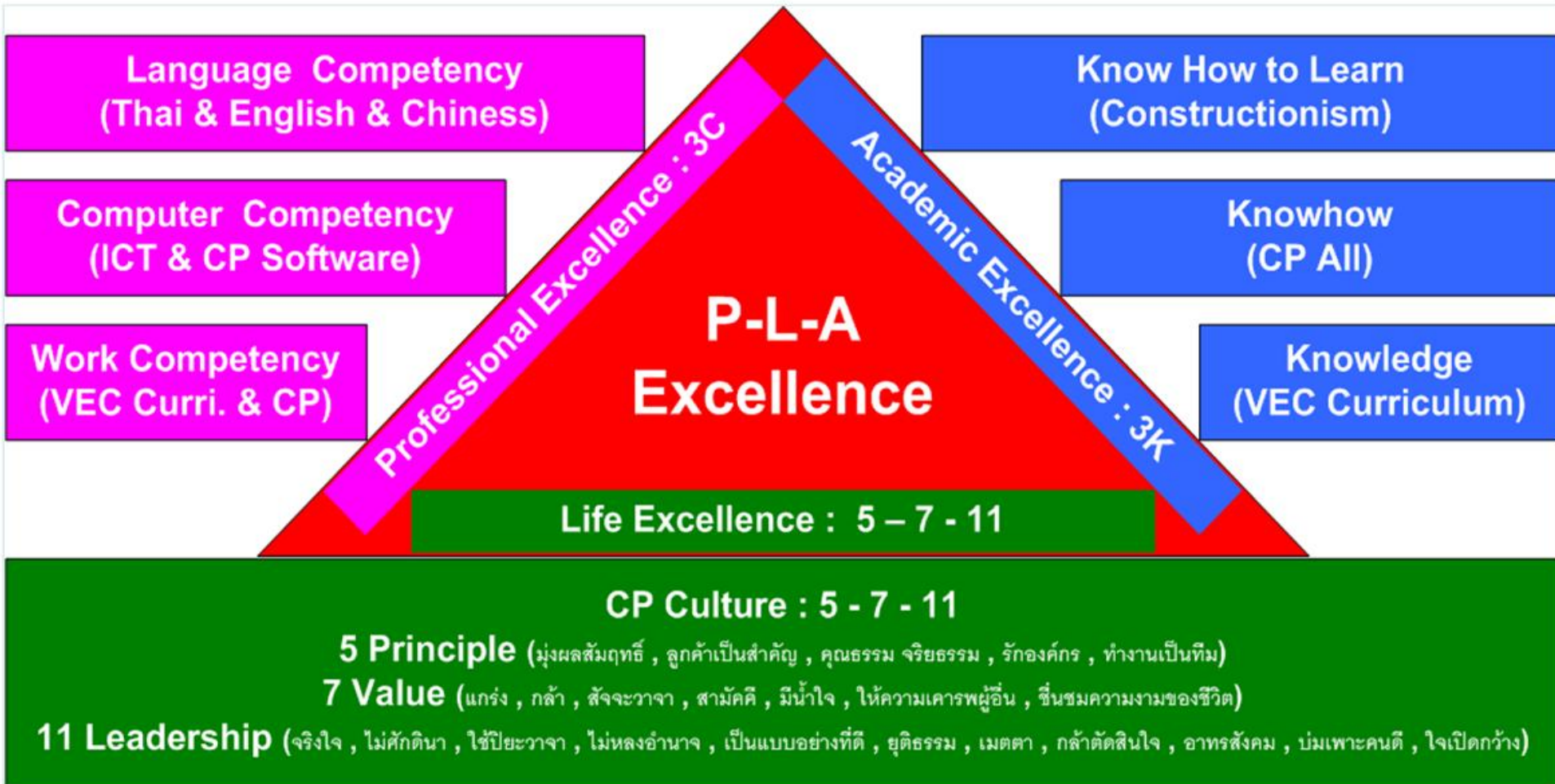
Curriculum Management





โรงเรียน ปันยาศาสตร์ เทคโนโลยี
PANYAPIWAT TECHNO BUSINESS

Quality of PTB Student & Graduator



กระบวนการและวิธีการปฏิบัติที่ได้ปรับปรุงใหม่

ฝึกอบรมและลงปฏิบัติงานในร้าน 7-11

วิเคราะห์กรอบคุณวุฒิวิชาชีพ NQF

วิเคราะห์สมรรถนะงานอาชีพค้าปลีก

พัฒนาหลักสูตรสาขางานธุรกิจค้าปลีก

วิพากษ์หลักสูตรสาขางานธุรกิจค้าปลีก

จัดการเรียนรู้แบบฐานสมรรถนะ

เน้นสมรรถนะเป็นฐาน(Competency Based)
เน้นการเรียนรู้แบบ Project Based Learning
เน้นการ Integrating Based



อบรมภาคทฤษฎี





อบรมภาคปฏิบัติ





การฝึกอาชีพ



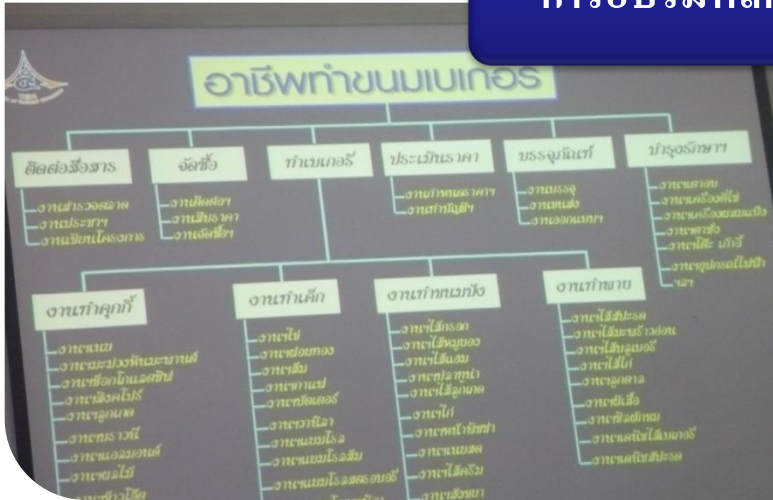


การฝึกอาชีพ





การอบรมหลักสูตรฐานสมรรถนะ





อบรมหลักสูตรฐานสมรรถนะ



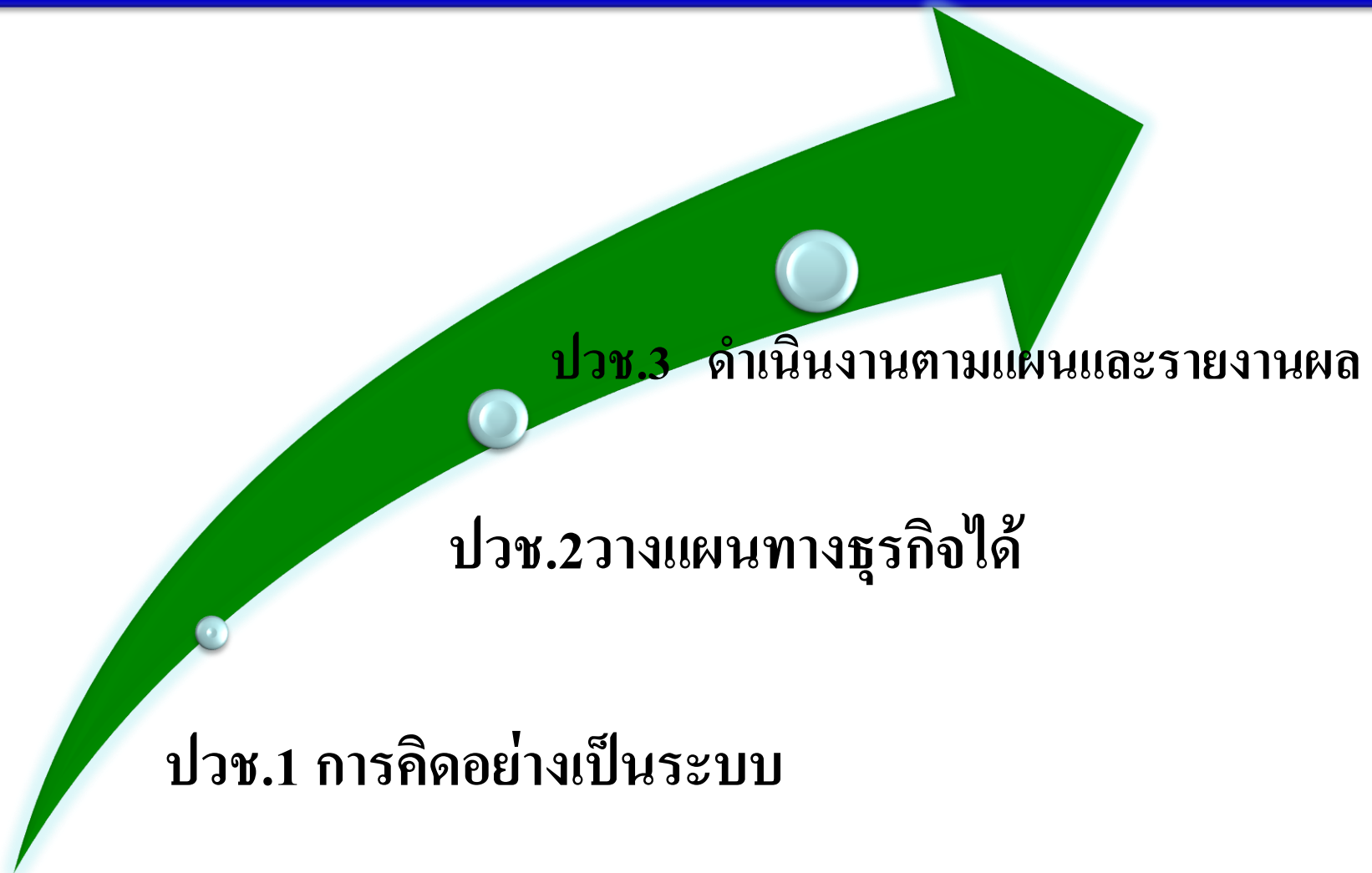


โรงเรียน ปัญญาภิวัฒน์ เทคโนโลยี
PANYAPIWAT TECHNO BUSINESS

แนวทางการจัดการเรียนการสอนฐานสมรรถนะ

Competency - Based Learning

Project Based Learning



การวัดและประเมินผล

การเรียนรู้แบบ Content Based		การเรียนรู้แบบ Work Based	
อัตราการเก็บคะแนน	70:30	อัตราการเก็บคะแนน	80:20
ประเมินผลตามสภาพจริง	60	ประเมินผลตามสภาพจริง	30
	-	Project Based	40
จิตพิสัย	10	จิตพิสัย	10
คะแนนสอบปลายภาค	30	คะแนนสอบปลายภาค	20

การดำเนินกิจกรรมการบูรณาการของครูผู้สอน



จุดเริ่มต้น



การดำเนินกิจกรรมการบูรณาการแก่ผู้เรียน



ปวช.1



การดำเนินกิจกรรมการบูรณาการแก่ผู้เรียน



ปช. 2





การดำเนินกิจกรรมการบูรณาการแก่ผู้เรียน



ครูผู้ดำเนินการ





ผลงาน





ผลงาน





ผลงาน



ปรับปรุงกระบวนการทำงาน(Q2) (PDCA)





PTB





PLC



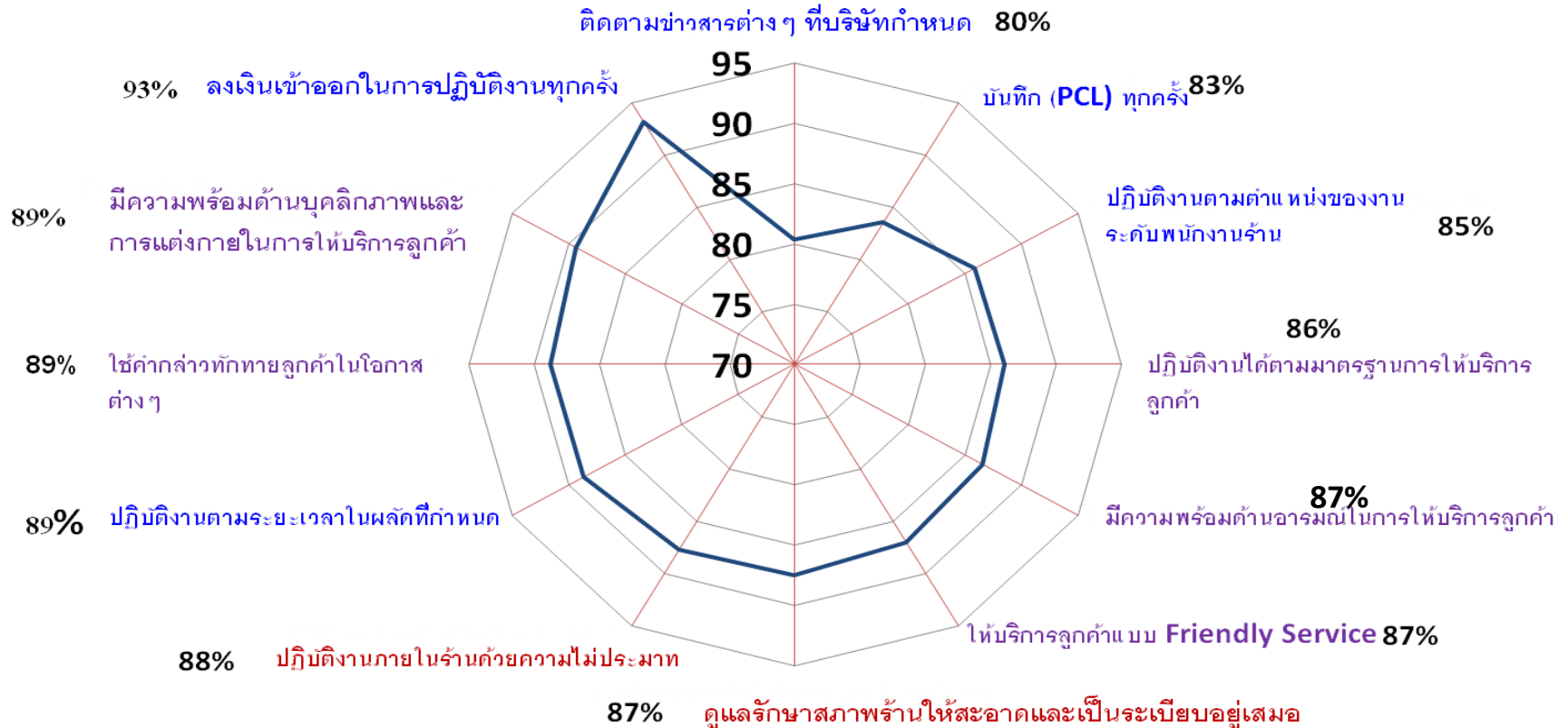
6. การวัดและวิเคราะห์คุณภาพของผลการทำงาน และประโยชน์ที่ได้รับ

จำนวนรายวิชาของหลักสูตรธุรกิจค้าปลีกที่สอดคล้องกับ
มาตรฐานการปฏิบัติงานของสถานประกอบการเพิ่ม เป็น
39 รายวิชา

อัตราการเพิ่มขึ้นของนักเรียนที่มีสมรรถนะตรงตาม
มาตรฐานการปฏิบัติงานของพนักงาน ระดับตำแหน่งงาน
ผู้ช่วยผู้จัดการร้าน 2 จาก 43% เป็น 63%

ความสามารถในการปฏิบัติงาน

ความสามารถในการปฏิบัติงาน รายวิชาธุรกิจค้าปลีก 1 ปวช.1 กลุ่ม A
จำแนกตามรายชื่อ



หมายเหตุ

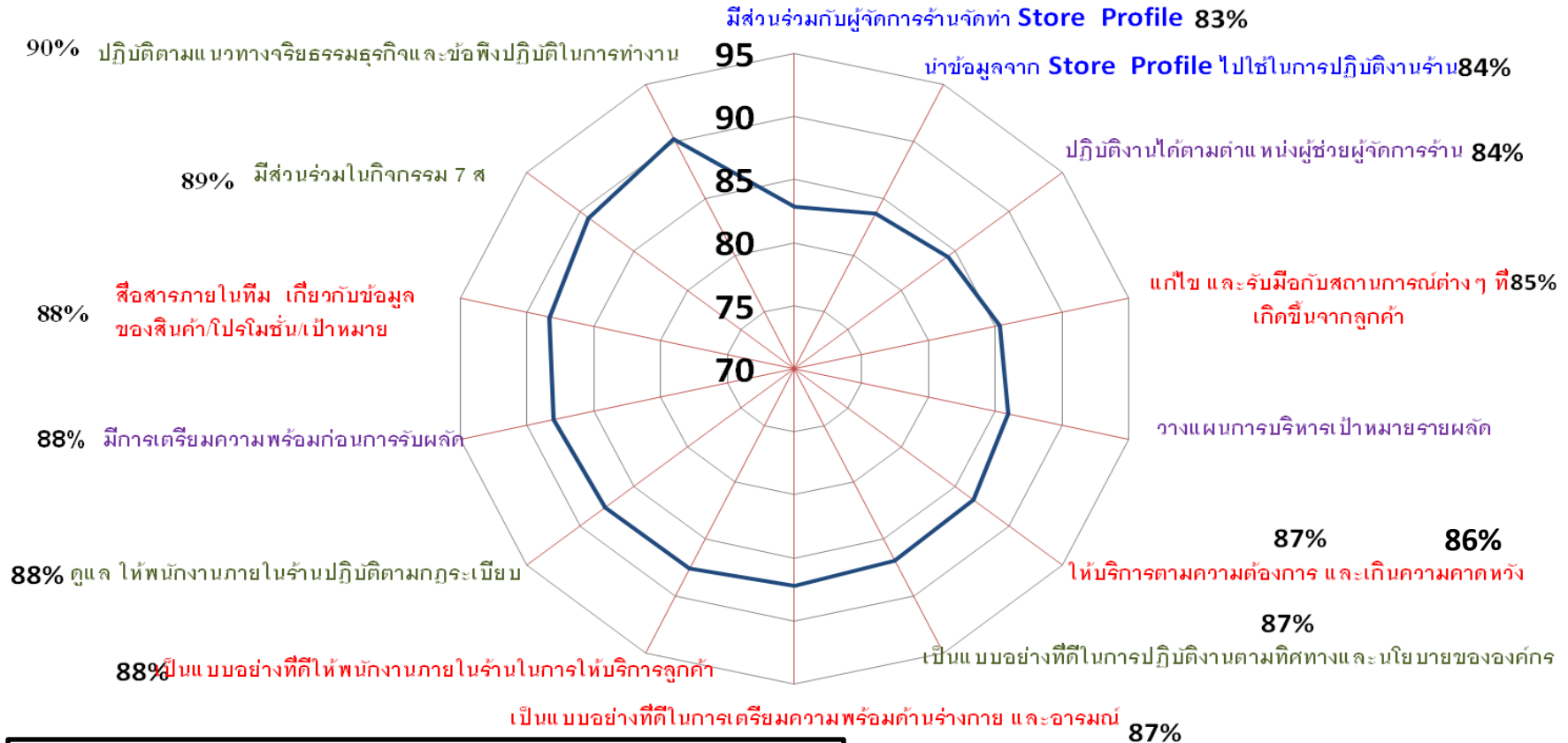
Font น้ำเงิน หมายถึง มาตรฐานการทำงานของบริษัท 7-Eleven

Font ม่วง หมายถึง การบริการแบบ 7-Eleven

Font แดง หมายถึง การรักษาภาพแวดล้อมของร้าน และความปลอดภัยในการทำงาน

ความสามารถในการปฏิบัติงาน

ความสามารถในการปฏิบัติงานธุรกิจค้าปลีก 3 ปวช.2 กลุ่ม A (จำแนกตามรายชื่อ)



หมายเหตุ

Font น้ำเงิน หมายถึง ลูกค้าและการตลาด

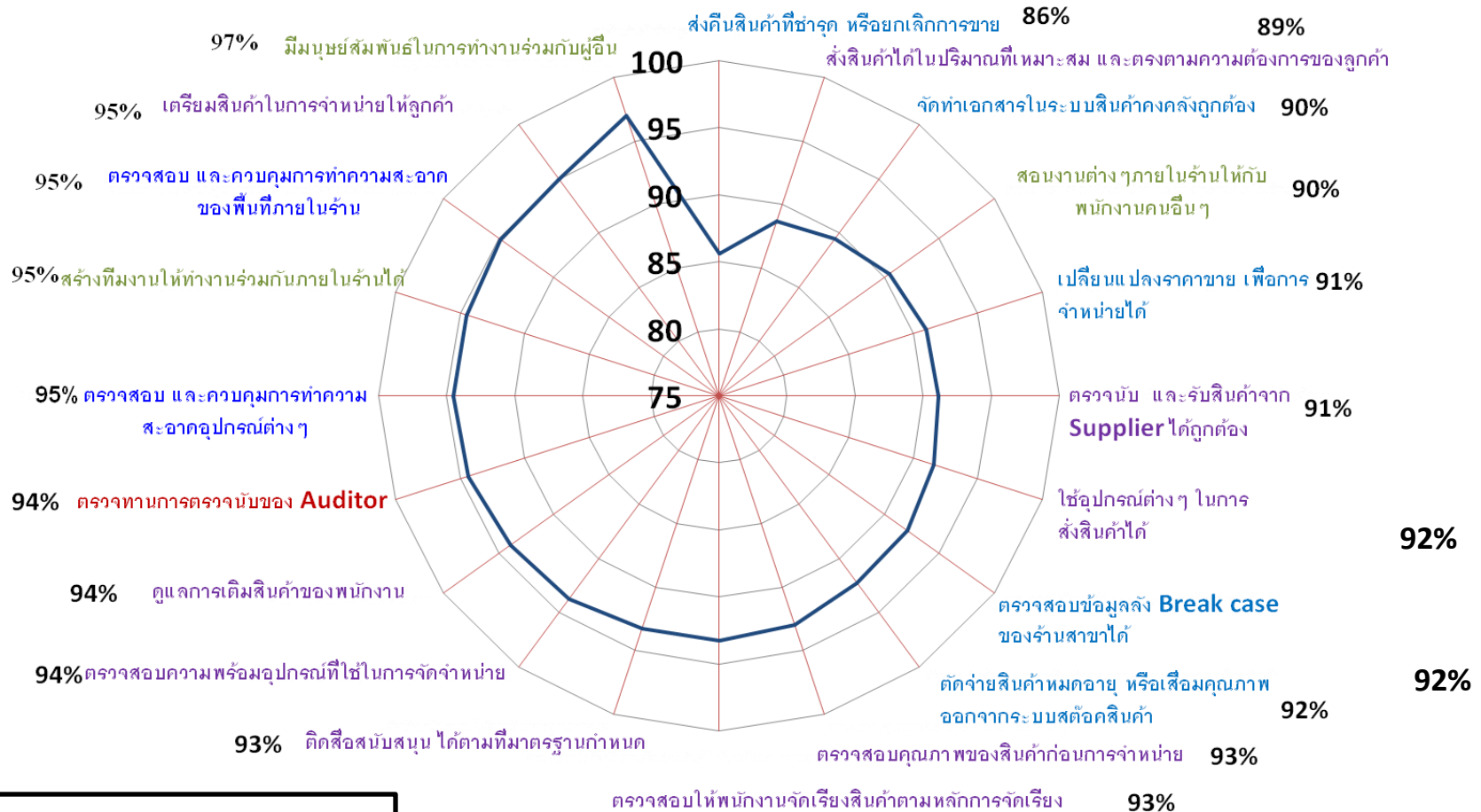
Font ม่วง หมายถึง มาตรฐานระบบร้านคุณภาพ

Font แดง หมายถึง การสร้างความสัมพันธ์และความพึงพอใจของลูกค้า

Font เขียว หมายถึง นโยบายและทิศทางองค์กร

ความสามารถในการปฏิบัติงาน

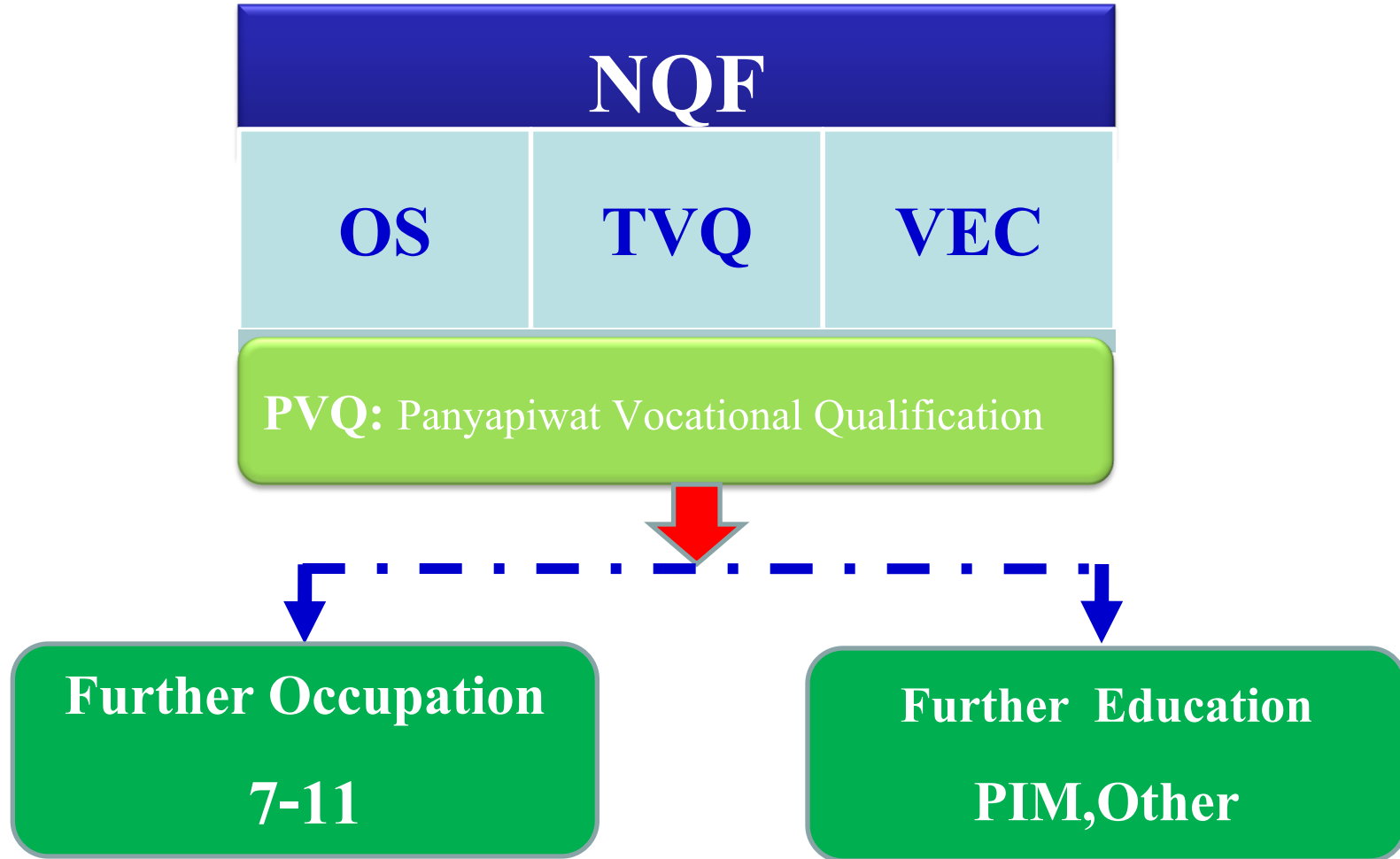
ความสามารถในการปฏิบัติงานธุรกิจค้าปลีก 5 ปวช.3 กลุ่ม A (จำแนกตามรายชื่อ)



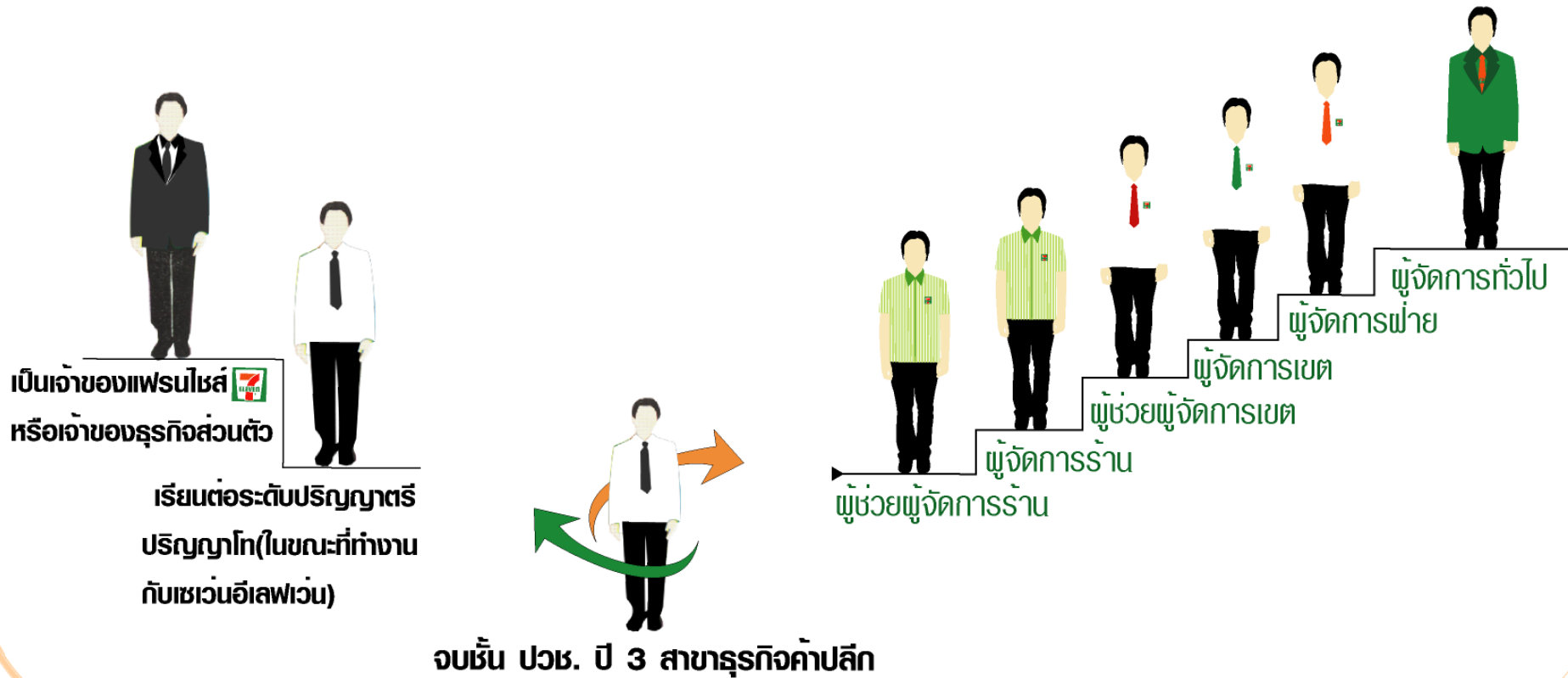
หมายเหตุ

- Font ฟ้า หมายถึง เอกสารในระบบสินค้าคงคลัง
- Font น้ำเงิน หมายถึง การควบคุมคุณภาพสินค้า
- Font ม่วง หมายถึง กระบวนการในการบริหารสินค้า
- Font แดง หมายถึง ความรู้ในการกระบวนการ Audit สินค้า
- Font เขียว หมายถึง บทบาทของผู้ช่วยผู้จัดการร้าน

ความท้าทายต่อไป



อนาคตอันสดใส ด้วยทางเลือกที่หลากหลาย



ปัญหา อุปสรรค และแนวทางในการแก้ไข

กรอบข้อบังคับ
ของการศึกษาไทย
ที่ยังไม่เอื้ออำนวย
ในการจัด
การศึกษาระบบทวิ
ภาคีที่ชัดเจน

การเข้าถึงของ
สถานประกอบการ
ที่ไม่ชัดเจนในการ
กำหนดระดับการ
ปฏิบัติงาน

ความร่วมมือของ
สถานศึกษาการกับ
หน่วยงานรัฐและ
เอกชนในการจัด
การศึกษาระบบ
ทวิภาคียังมี
ข้อจำกัด

การยอมรับใน
วงการการศึกษา
ไทย ค่านิยมหลัก
ของผู้ปกครอง
ผู้เรียน ต่อการจัด
การศึกษาระบบทวิ
ภาคียังมีน้อย

คุณค่าของระดับ
ฝีมือยังขาดการ
รับประกันคุณภาพ
และรายได้

1

- สถานศึกษาร่วมมือกับรัฐบาลในการส่งเสริมการจัดการศึกษาระบบทวิภาคีเพิ่มขึ้นจากสัดส่วนเดิมเป็น 70:30

2

- สถานศึกษาร่วมมือกับโรงเรียนรัฐบาลและเอกชนในการจัดการศึกษาและการประกันควมมีคุณภาพและประกันรายได้ของผู้จบการศึกษาในอนาคต

3

- รัฐบาลกำหนดนโยบายในการส่งเสริมการจัดการศึกษาในระดับวิชาชีพเพิ่มขึ้นเน้น Work Based มากกว่าการเน้น Content Based

4

- เพิ่มช่องทางการสื่อสารระหว่างผู้ประกอบการ นักเรียน และบุคคลในสังคม

5

- เพิ่มทางเลือกของผู้เรียน ผู้ปกครอง สถานศึกษารัฐและเอกชน และอื่น ๆ ในการเข้าร่วมการจัดการศึกษากับโรงเรียน ฯ

6

- การมุ่งเป้าหมายของกลุ่มที่เป็นรากฐานที่สำคัญในอนาคตของประเทศ