

การป้องกันและดูแลผลิตภัณฑ์ ในผู้ป่วยที่นอนติดเตียงนาน

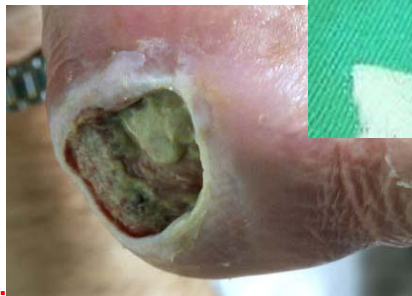
ชื่นชมโดย

ลดาวัลย์ กระแสร์ชล

- การนำองค์กรอย่างมีวิสัยทัศน์
- ความเป็นเลิศในการมุ่งเน้นลูกค้า
- การเรียนรู้ขององค์กรและของแต่ละบุคคล
- การเห็นคุณค่าของพนักงานและลูกค้า
- ความคล่องตัว
- การมุ่งเน้นอนาคต
- การจัดการเพื่อนวัตกรรม
- การจัดการโดยใช้ข้อมูลจริง
- มีจริยธรรมและรับผิดชอบต่อสังคม
- ทุกคนในองค์กรมีส่วนร่วมในการสร้างคุณภาพ
- ให้ความสำคัญแก่กระบวนการทำงาน
- กระบวนการถัดไปคือลูกค้าของเรา
- บริหารด้วยข้อมูลจริงในสถานที่จริง
- แก้ปัญหาที่สาเหตุ ป้องกันการเกิดซ้ำ
- ใช้กรรมวิธีทางสถิติ
- จัดลำดับความสำคัญ
- ดำเนินการแบบ PDCA
- สร้างระบบมาตรฐานที่มีการปรับปรุงอย่างต่อเนื่อง

- การนำองค์กรอย่างมีวิสัยทัศน์
- ความเป็นเลิศในการมุ่งเน้นลูกค้า
- การเรียนรู้ขององค์กรและของแต่ละบุคคล
- การเห็นคุณค่าของพนักงานและลูกค้า
- ความคล่องตัว
- การมุ่งเน้นอนาคต
- การจัดการเพื่อนวัตกรรม
- การจัดการโดยใช้ข้อมูลจริง
- มีจริยธรรมและรับผิดชอบต่อสังคม
- ทุกคนในองค์กรมีส่วนร่วมในการสร้างคุณภาพ
- ให้ความสำคัญแก่กระบวนการทำงาน
- กระบวนการถัดไปคือลูกค้าของเรา
- บริหารด้วยข้อมูลจริงในสถานที่จริง
- แก้ปัญหาที่สาเหตุ ป้องกันการเกิดซ้ำ
- ใช้กรรมวิธีทางสถิติ
- จัดลำดับความสำคัญ
- ดำเนินการแบบ PDCA
- สร้างระบบมาตรฐานที่มีการปรับปรุงอย่างต่อเนื่อง

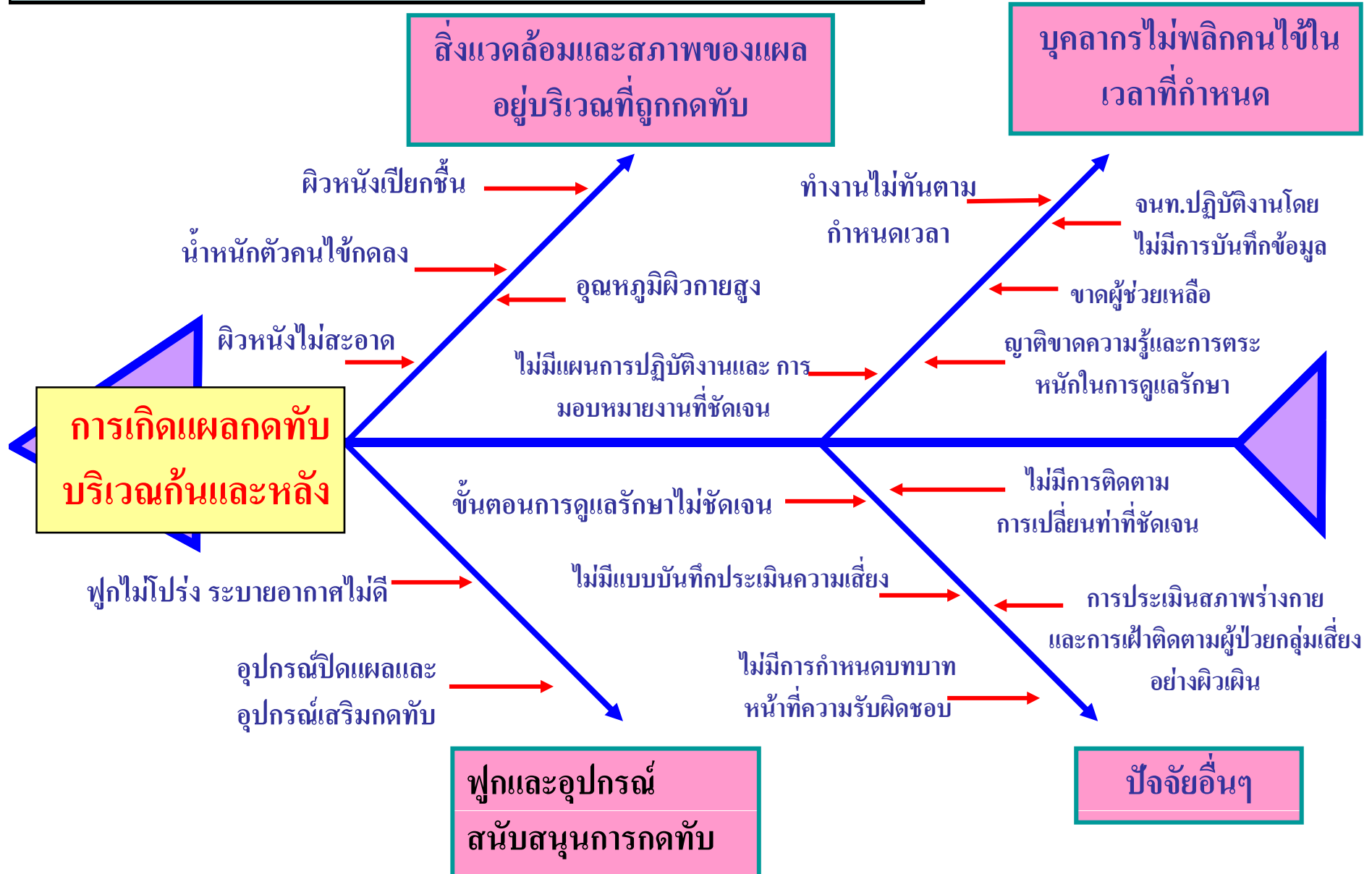
ปัญหาที่พบในการดูแลผู้ป่วยที่นอนติดเตียงนาน



การป้องกันและดูแลแผลกดทับในผู้ป่วยที่นอนติดเตียงนาน

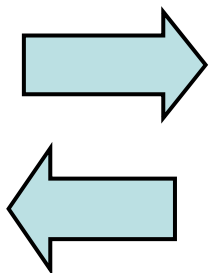


การวิเคราะห์ปัจจัยที่ทำให้เกิดปัญหา C/E Analysis



สรุปปัจจัยที่เป็นสาเหตุของการเกิดแผลกดทับ

- สิ่งแวดล้อม
- บุคลากร
- วิธีการ
- อุปกรณ์



ปัจจัยที่ทำให้เกิดคุณภาพบริการสาธารณสุข

ปัจจัยเรื่อง...ลักษณะของสถานที่

ปัจจัยเรื่อง...เครื่องจักร เครื่องอุปกรณ์

ปัจจัยเรื่อง...สิ่งของ วัสดุ ข้อมูลที่จำเป็น ที่ต้องเตรียมไว้

ปัจจัยเรื่อง...จำนวนและลักษณะของผู้ปฏิบัติงาน

ปัจจัยเรื่อง...วิธีการที่ถูกต้องของการปฏิบัติงาน

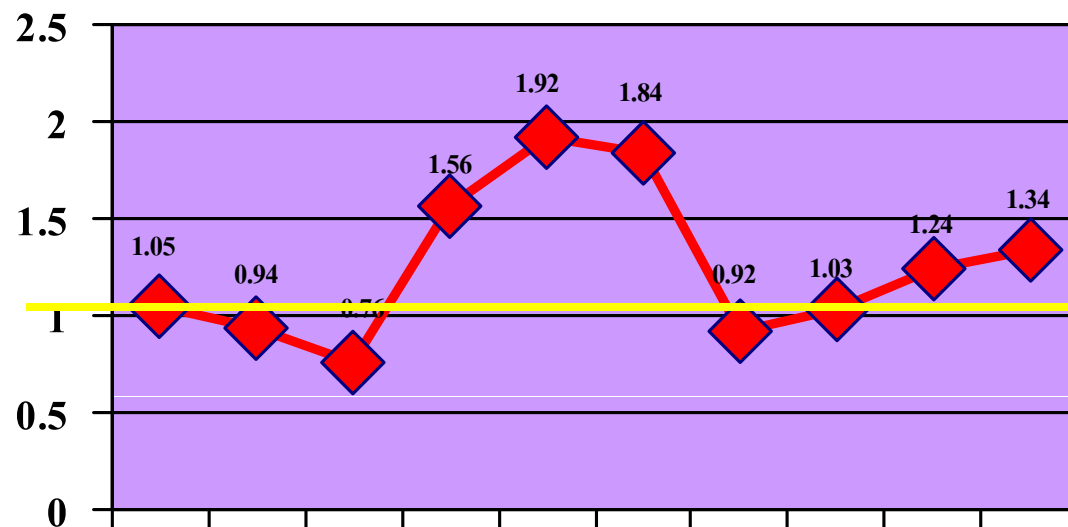
ปัจจัยเรื่อง...อากัปกิริยาที่น่าประทับใจของผู้ปฏิบัติงาน

ปัจจัยเรื่อง...ความรู้ความเข้าใจของผู้ที่เกี่ยวข้องกับ
คุณภาพ



กราฟแสดงอัตราการเกิดแผลกดทับต่อ1,000 วันนอน

ม.ค.-ต.ค. 49



ม.ค. ก.พ. มี.ค. เม.ย. พ.ค. มิ.ย. ก.ค. ส.ค. ก.ย. ต.ค.

 อัตราการเกิดแผลกดทับต่อ 1000 วันนอน

เกณฑ์กระทรวงสาธารณสุข < 1:1000 วันนอน



ตารางการวางแผนปฏิบัติงาน

ปัญหา	สาเหตุ	วิธีการแก้ไข	ผู้รับผิดชอบ	จุดควบคุม
บุคลากร ไม่พลิก ตัวคนใช้เวลา ที่กำหนด	<ul style="list-style-type: none"> •เจ้าหน้าที่ไม่มี การมอบหมาย งานที่ชัดเจน •ขาดผู้ช่วยเหลือ 	<ul style="list-style-type: none"> •ทำตาราง มอบหมายงาน assignment •ให้ญาติเข้ามา มีส่วนร่วมในการ พลิกตัวทุกครั้ง 	หัวหน้าเวร	ทุกครั้งที่พลิก ตะแคงตัว มี ผู้ป่วยญาติอยู่ ด้วย
ไม่มีการ ตรวจสอบ การ เฝ้าระวังผู้ป่วย	<ul style="list-style-type: none"> •เจ้าหน้าที่ไม่มี การบันทึกข้อมูล 	ออกแบบ flow chart ติดที่ปลาย เตียง	หัวหน้าเวร	การบันทึกผล การทำงานทุก 4 ชั่วโมง ทุกเวร

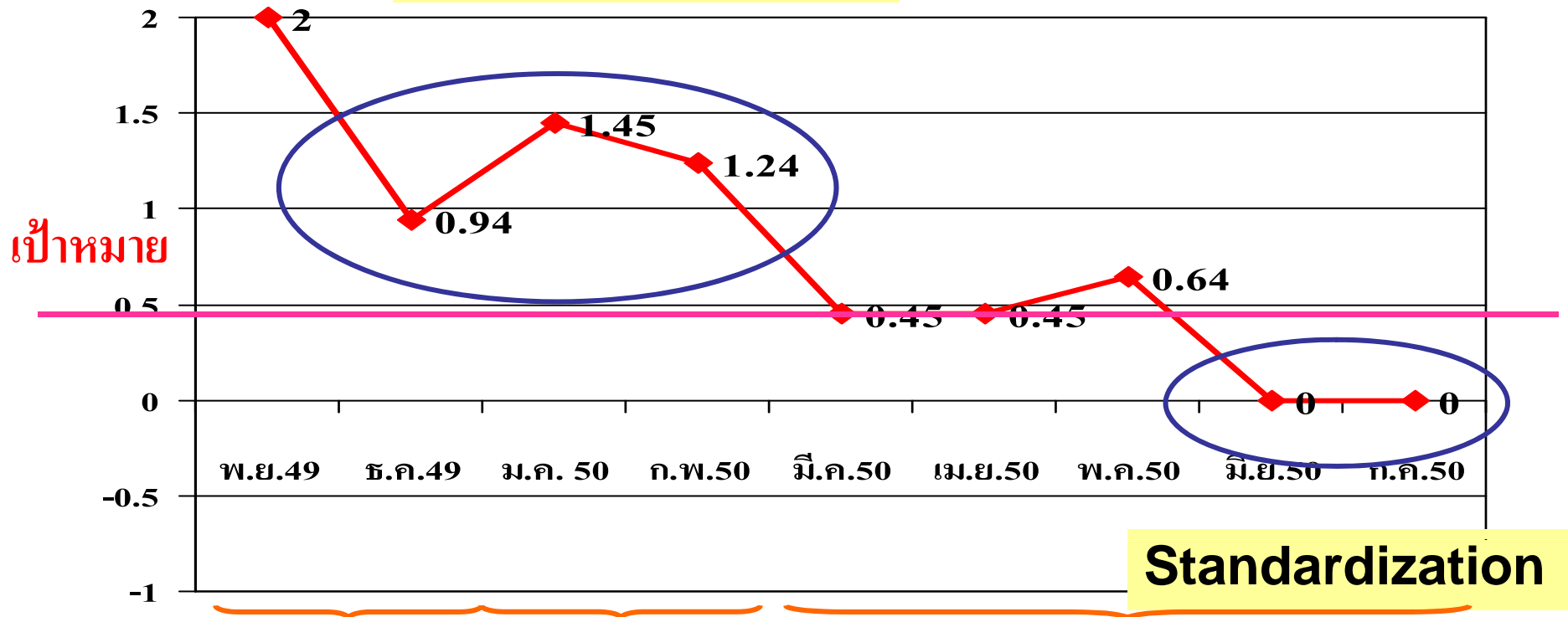


วิธีการทำที่นอนลมจากลูกโป่งจรวด



การตรวจสอบวิเคราะห์ผล (Check 4)

Corrective action



จำนวนใบ
CAR

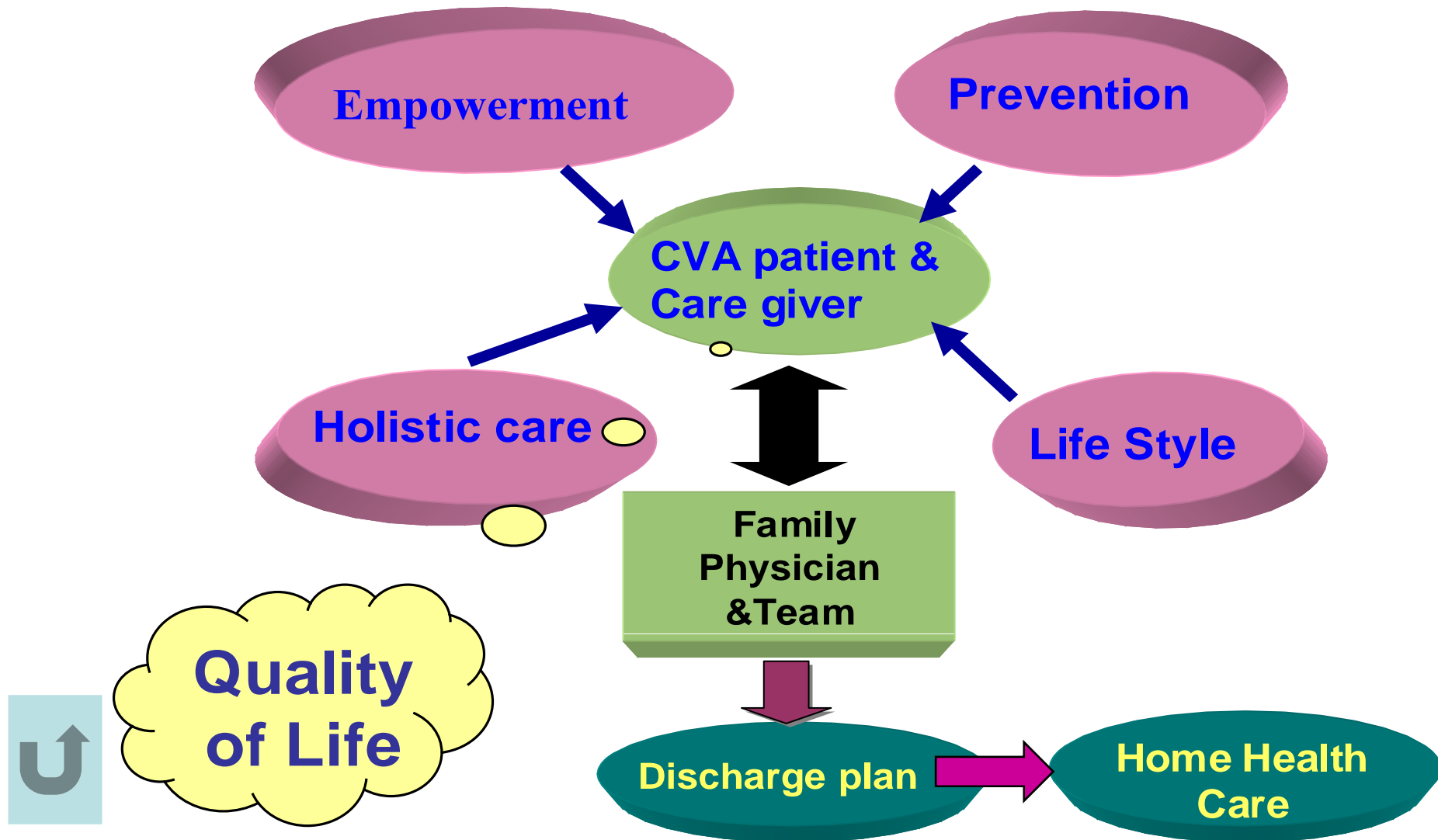
11

5

0



The Role of Patient care team





ภาพนวัตกรรมสิ่งประดิษฐ์



สิ่งส่งมอบ สู่ ยายช้อย



การป้องกันและดูแลแผลกดทับในผู้ป่วยที่นอนติดเตียงนาน