

การชำระค่าธรรมเนียมการส่งออกยกยง ออกนอกราชอาณาจักรผ่าน ระบบ E-Cess

นำเสนอโดย

นายสุรินทร์ นวลพรหมสกุล

รองผู้อำนวยการการยกยงแห่งประเทศไทย ด้านบริหาร

การยกยงแห่งประเทศไทย

หัวข้อนำเสนอ

1. บทสรุปของผู้บริหาร
2. ข้อมูลเกี่ยวกับบริษัทและหน่วยงาน
3. การเรียนรู้ความต้องการและความคาดหวัง ของ "ลูกค้าของกระบวนการที่นำเสนอ"
4. กระบวนการและวิธีปฏิบัติในอดีต
5. กระบวนการและวิธีปฏิบัติที่ได้ปรับปรุงใหม่
6. การวัดและวิเคราะห์คุณภาพของผลการทำงาน และประโยชน์ที่ได้รับ
7. ปัญหา อุปสรรค และแนวทางในการแก้ไข
8. ความท้าทายต่อไป
9. ปัจจัยแห่งความสำเร็จ และความยั่งยืน
10. เอกสารอ้างอิง

1. บทสรุปของผู้บริหาร

E-cess System



- เชื่อมโยงข้อมูลแบบบูรณาการของประเทศโดยให้บริการแบบเบ็ดเสร็จจากการติดต่อเพียงจุดเดียว
- ลดขั้นตอนการทำงานระหว่างหน่วยงานทั้งภาครัฐและภาคธุรกิจในการให้บริการจัดส่งเอกสารทางอิเล็กทรอนิกส์อย่างครบวงจร

เช่น ใบอนุญาตการนำเข้า ใบอนุญาตการส่งออก และใบรับรองต่างๆ

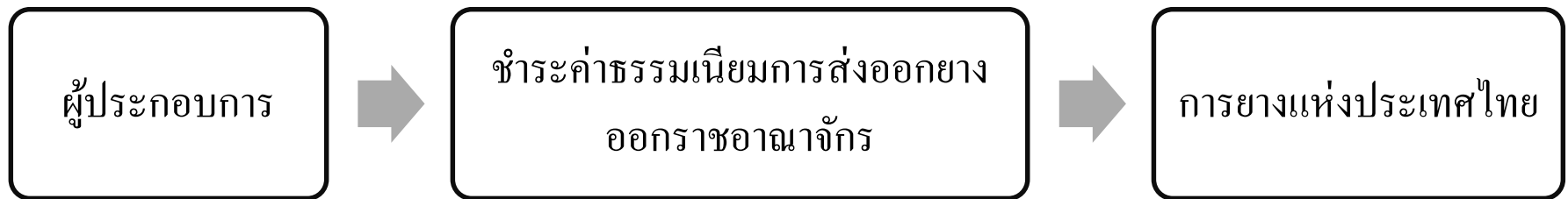
2. ข้อมูลเกี่ยวกับบริษัทและหน่วยงาน

"กยท. เป็นองค์กรชั้นนำระดับโลกในการบริหารจัดการห่วงโซ่อุปทานทั้งระบบ"



ต่อเกษตรกรและสถาบันเกษตรกรยกระดับรายได้และคุณภาพชีวิต ต่อผู้ประกอบการอย่างการค้าที่เป็นธรรมเพิ่มขีดความสามารถ ต่อประเทศเป็นศูนย์กลางการผลิตการค้าและนวัตกรรมด้านอุตสาหกรรมผลิตภัณฑ์ที่เป็นมิตรต่อสิ่งแวดล้อม

3. การเรียนรู้ความต้องการและความคาดหวังของ "ลูกค้าของกระบวนการที่น่าเสนอ"

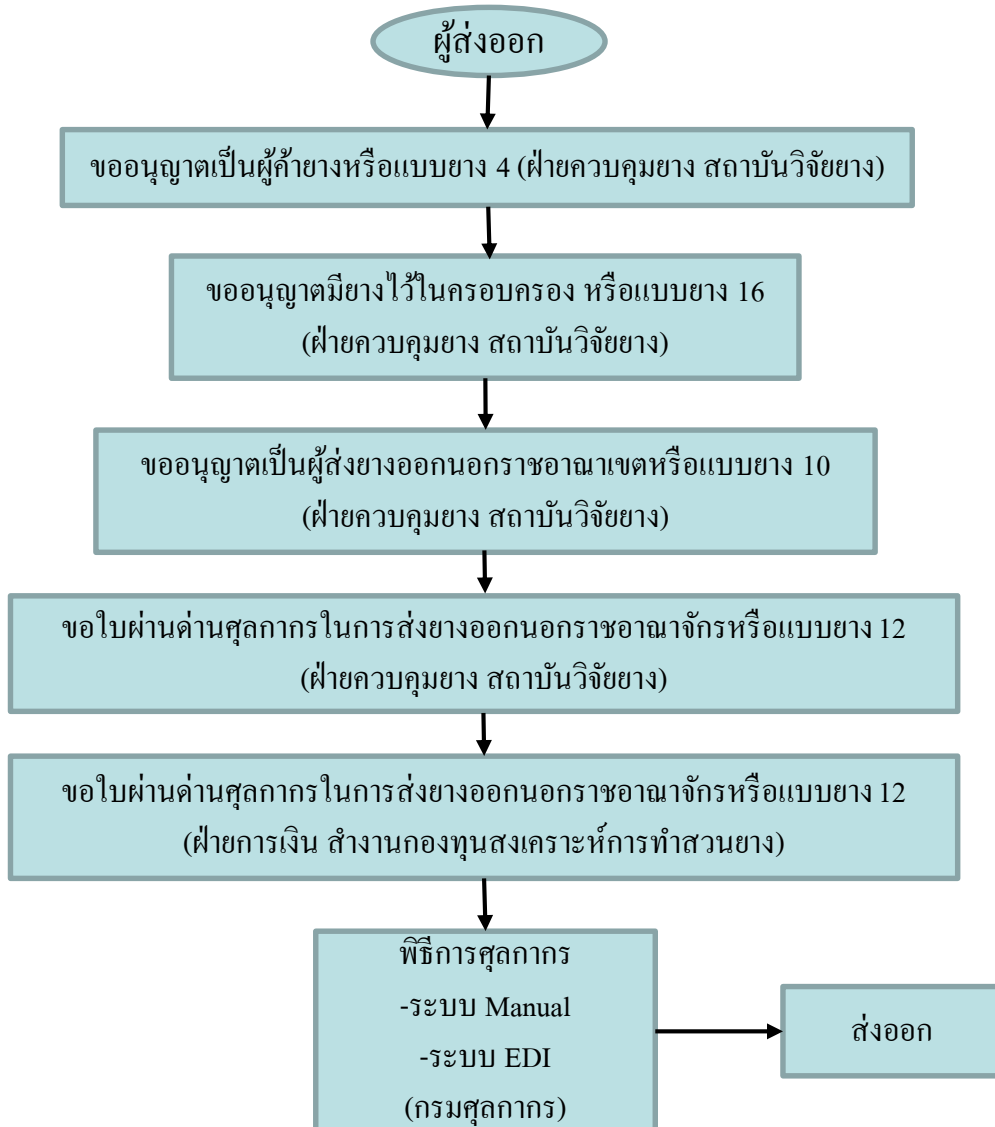


ผู้ประกอบการต้องการบริการที่สะดวก รวดเร็ว เพื่อสามารถตอบสนองธุรกิจได้ทันทั่วทั้งที่



ระบบสารสนเทศตอบสนองความต้องการ

4. กระบวนการและวิธีปฏิบัติในอดีต



ระบบการชำระค่าธรรมเนียมการส่งออกขงออกนอกราชอาณาจักรเดิม ต้องเข้าไปติดต่อที่ กยท. ในแต่ละพื้นที่ที่ได้รับหน้าที่ให้เป็นตัวแทนการชำระเงินค่าธรรมเนียมฯ ซึ่งต้องใช้ระยะเวลา 7- 15 วันในการชำระเงินค่าธรรมเนียมฯ ถึงจะเข้าสู่ขั้นตอนพิธีการศุลกากรส่งขงออกนอกราชอาณาจักรที่ต้องใช้เวลาดำเนินงานทั้งสิ้น 115.5 วัน



900.00 - 1180007

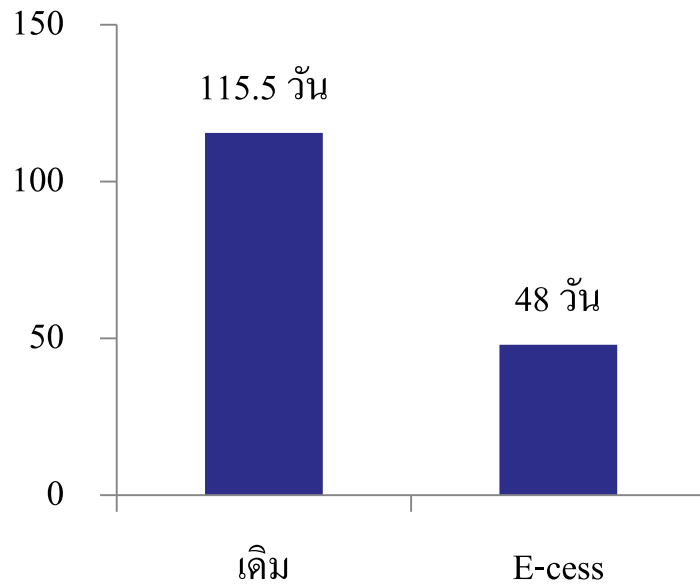
5. กระบวนการและวิธีปฏิบัติที่ได้ปรับปรุงใหม่



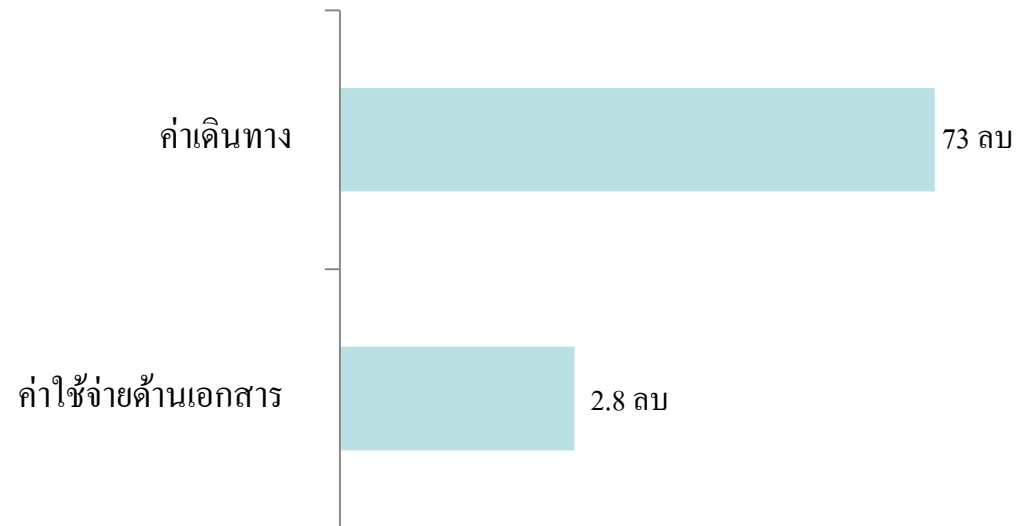
ขั้นตอนการทำงานของระบบ E-Cess ลดระยะเวลาการชำระหนี้สงเคราะห์จาก 115.5 วัน เหลือ 48 วัน ลดลง 67.5 วัน

- 1) ผู้ประกอบการส่งยางออกจัดทำคำขอชำระหนี้สงเคราะห์ จากซอฟต์แวร์ของตนและส่งคำขอผ่านเครือข่าย Internet มายังระบบ NSW
- 2) ระบบ NSW ทำการส่งข้อมูลต่อให้ระบบ e-Cess
- 3) ระบบ e-Cess ทำการตรวจสอบความถูกต้องของข้อมูล และมีคำสั่งตัดบัญชีส่งไปยังระบบธนาคาร
- 4) เมื่อระบบธนาคารแจ้งผลการตัดบัญชีเรียบร้อยแล้ว e-Cess จะส่งข้อมูลเลขที่ใบรับเงินสงเคราะห์ ไปยังระบบของผู้ประกอบการส่งยางออก และระบบ e-Licensing ของกรมศุลกากร โดยผ่านระบบ NSW เช่นกัน

6.การวัดและวิเคราะห์คุณภาพของผลการทำงาน และประโยชน์ที่ได้รับ



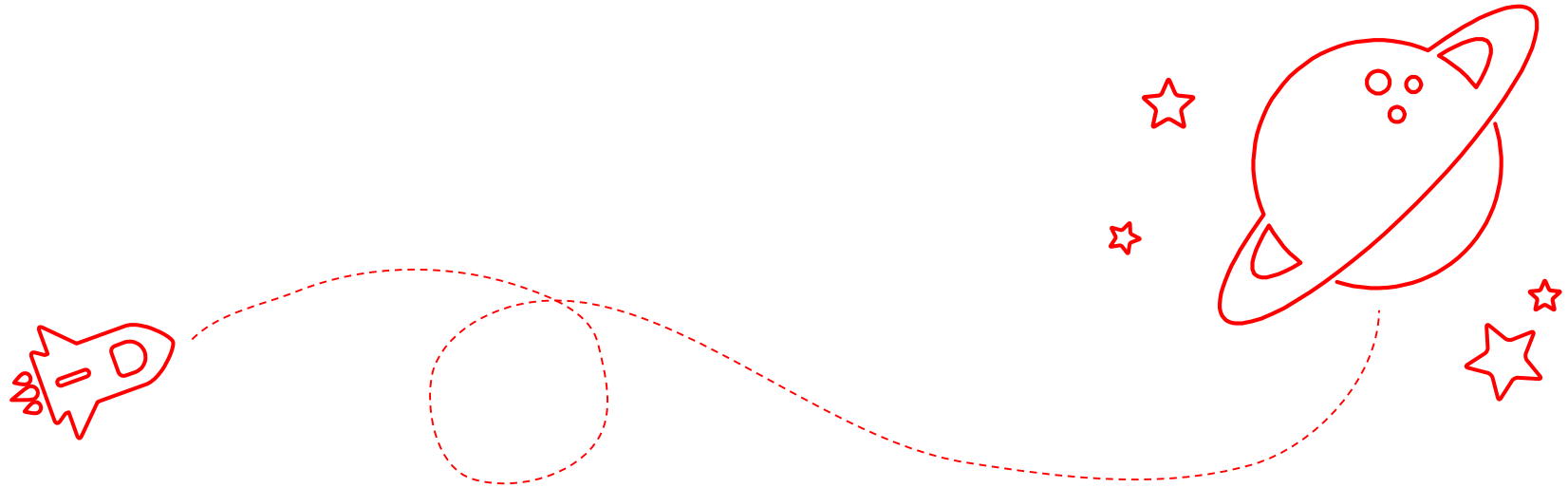
ระยะเวลาการชำระเงินสงเคราะห์ (ต่อครั้ง)



ลดค่าใช้จ่ายในการดำเนินงาน (ต่อปี)

* ชูกรรมการประมาณปีละ 40,000 ครั้ง

7. ปัญหา อุปสรรค และแนวทางในการแก้ไข



ผลการดำเนินงานที่ผ่านมาไม่พบปัญหาในการดำเนินงานชำระค่าธรรมเนียม

8. ความท้าทายต่อไป

กฎหมาย ระเบียบ ข้อบังคับ ทั้งในและต่างประเทศที่มีการเปลี่ยนแปลง



9. ปัจจัยแห่งความสำเร็จ และความยั่งยืน



การจัดประชุมหารือเกี่ยวกับปัญหา



การสำรวจความพึงพอใจของผู้ใช้งาน



แผนปฏิบัติการเพื่อปรับเปลี่ยนการชำระเงิน CESS

10. เอกสารอ้างอิง

กรมศุลกากร. (2559). ระบบพิธีการนำเข้าส่งออก แบบ Single Window Entry

สำนักกองทุนสงเคราะห์การทำสวนยาง. (2556). รายงานสรุปผลการประชุมเชิง
สัมมนาระบบรับชำระเงิน สงเคราะห์ทางอิเล็กทรอนิกส์ สำหรับกลุ่มผู้ประกอบการ

ศูนย์สารสนเทศการค้าระหว่างประเทศ กรมส่งเสริมการค้าส่งออก. (2548)

กฎหมาย / ระเบียบและขั้นตอนการส่งออกโดยสรุป : ยางพารา

ถาม-ตอบ